



## BLOQUES DE FRICCIÓN APLICADOS EN MALACATES

### PARA EQUIPOS DE PERFORACIÓN EN LA INDUSTRIA DEL PETRÓLEO

Son tejidos de una sola pieza en telares especiales, con una tensión apropiada para asegurar la firmeza del bloque y su alta calidad.

Impregnados al vacío con un compuesto de alta resistencia a la temperatura. Su fibra fenólica y resinas naturales con inserción de alambre de cobre refuerzan su estructura compacta.

Los bloques son fáciles de instalar y su forma le asegura una larga vida. Son recomendables para perforaciones y bajo condiciones severas.

Podemos proporcionar la medida apropiada para sus equipos. Los bloques son suministrados sin perforar o perforados, permitiendo un 100% de contacto de la superficie de fricción con el tambor.



#### DATOS TÉCNICOS SAE J661

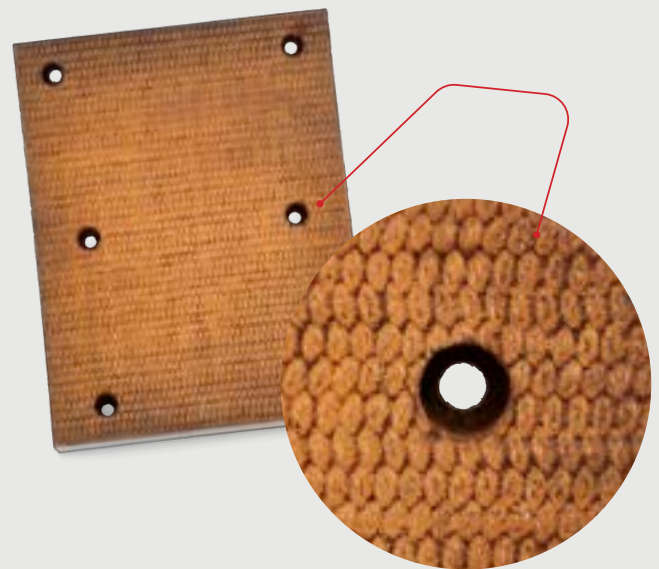
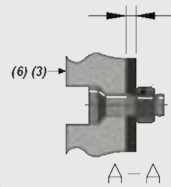
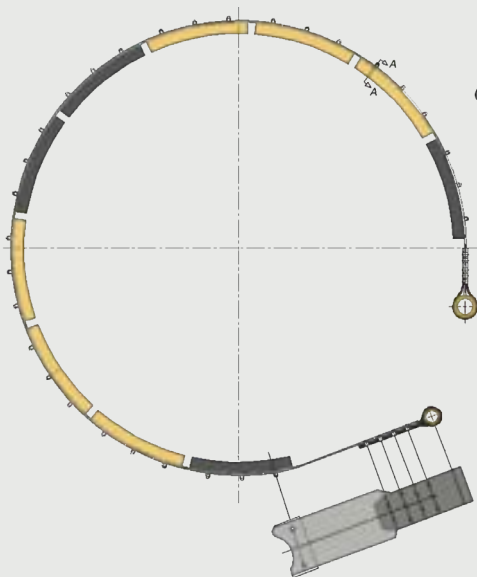
Clasificación del Material	G E
% de Pérdida	6,86%



## BLOQUES DE FRICCIÓN TEJIDO SEMI - FLEXIBLE PARA MALACATE EN EQUIPOS DE PERFORACION CON MAYOR APLICACIÓN EN COLOMBIA

Código MF	Marca	Modelo	Bloque		BFH Tornillos			
			Tamaño	Tambor	M	W	Tamaño	Cantidad
900562	COOPER MFG. CO.	LTO-38-38; LTO-150; LTO-250	10" x 1" x 12"	38"	16	2	3/8" x 1 1/4"	108
900790		A-4210; TR-4210; LTO-4210; LTO-350 80 SCO	10" x 1" x 12"	42"	18	2	3/8" x 1 1/4"	80
900791		1030(6) Sand Reel for 42-42	10" x 1" x 12"	42"	18	2	3/8" x 1 1/4"	120
900792		▼ Olier-4212-42; LTO-4212; LTO-750,550 & 650 1	12" x 1 1/8" x 12"	42"	18	2	3/8" x 1 1/2"	120
900793	CRANE CARRIER CORP	▼ 42 x 10; 400	12" x 1 1/8" x 12"	42"	18	2	3/8" x 1 1/4"	120
900794		* 42 x 8	8" x 1" x 12"	42"	18	2	3/8" x 1 1/4"	80
900795		▼ 42 x 12 Model 500	12" x 1 1/8" x 12"	42"	18	2	3/8" x 1 1/2"	120
900796	FRANKS-CABOT	4212; 1287;	12" x 1 1/8" x 12"	42"	18	2	3/8" x 1 1/4"	136
900797		1287TD; 2042; 750; 700E	12" x 1 1/8" x 12"	42"	18	2	3/8" x 1 1/2"	32
900798	SKYTOP (Skytop Brewster)	f GXXTA (Old Style)	10" x 1" x 12"	42"	16	2	3/8" x 1 1/4"	90
900799		HI-4210; HI-4210A; DH-4210; N-42	10" x 1 1/8" x 12"	42"	18	2	3/8" x 1 1/2"	100
900800		HI-4610; HI-4610A; DHI-4610; DHI-4610A; DH-4610; N-46	10" x 1 1/8" x 12"	46"	20	2	3/8" x 1 1/2"	110

- ▼ New 6-hole A.P.I.
- \* 4-hole A.P.I. Drilled blocks
- \*\* 4-hole A.P.I. With 2 extra holes
- f 4-hole A.P.I. With 1 extra hole
- Where no symbol shown, blocks drilled to fit mfgs. Specifications only
- Oversize blocks in 1/8" increments available for most drawworks



• Cinta metalica de frenos.

• Detalle de perforacion avellanada del bloque de fricción